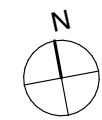
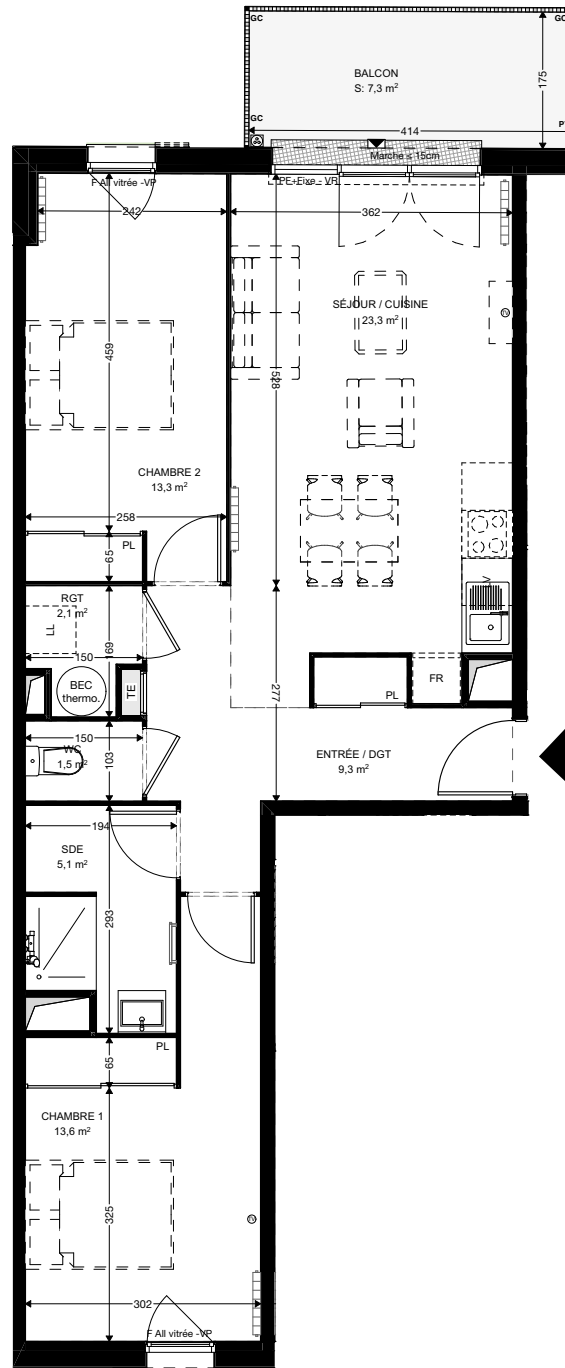


SURFACES HABITABLES (m ²)	
ENTRÉE / DGT	9,3
SÉJOUR / CUISINE	23,3
CHAMBRE 1	13,6
CHAMBRE 2	13,3
SDE	5,1
WC	1,5
RGT	2,1
TOTAL	68,2 m²

SURFACES ANNEXES (m ²) environ	
BALCON	7,3



F Fenêtre	PV pare-vue	convecteur	applique ext.
PF porte fenêtre	GC garde-corps	sèche serviette	placard
VR volet roulant	HSP hauteur sous plafond +/- 2m50	prise TV + RJ45	tableau élec.
VP volet pliant	BEC ballon d'eau chaude	prise étanche	soffite : HSP réduite mini 2m20
		robinet de puisage	

Indice D
18/07/2023

CE PLAN PEUT ÊTRE SUJET À DE LÉGERES MODIFICATIONS (DE COTES, DE SURFACES, DE CONFIGURATIONS ET D'IMPLANTATION DES APPAREILS SANITAIRES) POUR DES RAISONS TECHNIQUES OU ARCHITECTURALES.
L'ENSEMBLE DES SOFFITES, RETOMBÉES DE POUTRES, ET VOILETS ROULANT NE PEUT ÊTRE INDICÉ SUR LES PLANS. UNE TOLÉRANCE DES COTES EST ADMISE PAR LE CODE CIVIL.
LE MOBILIER ET LA VÉGÉTATION SONT REPRÉSENTÉS À TITRE INDICATIF.